

Sosiaaliturvauudistus

EAPN-Finin seminaari 5.11.2008

Markku Lehto

Tavoitteet ja ongelma

1. riittävä ja selkeä perusturva; vähentää toimeentulotuen tarvetta, yhdistää paremmin työn ja sosiaaliturvan
2. ansioturva tukee aktiivivaihtoehtoja ja työurien pidentämistä
3. kannustava sosiaaliturvan, verotuksen, asiakasmaksujen sekä ansiotulojen yhteensovitus
4. lainsäädännön, prosessien ja menettelytapojen yksinkertaistaminen
5. kestäväen rahoituksen varmistaminen

Suomalaisen sosiaaliturvan vahvuuksia ja heikkouksia

- Kattaa eri alueet ja sosiaaliryhmät
- Osaava henkilöstö
- Terveystila paranee
- Köyhyysaste kansainvälisesti alhainen
- Sosiaalimenot erittäin maltilliset
- Perusturva jäänyt jälkeen
- Terveyserot ovat kasvaneet
- Passiiviset vaihtoehdot korostuvat
- Monimutkaisuus hämärtää vastuun

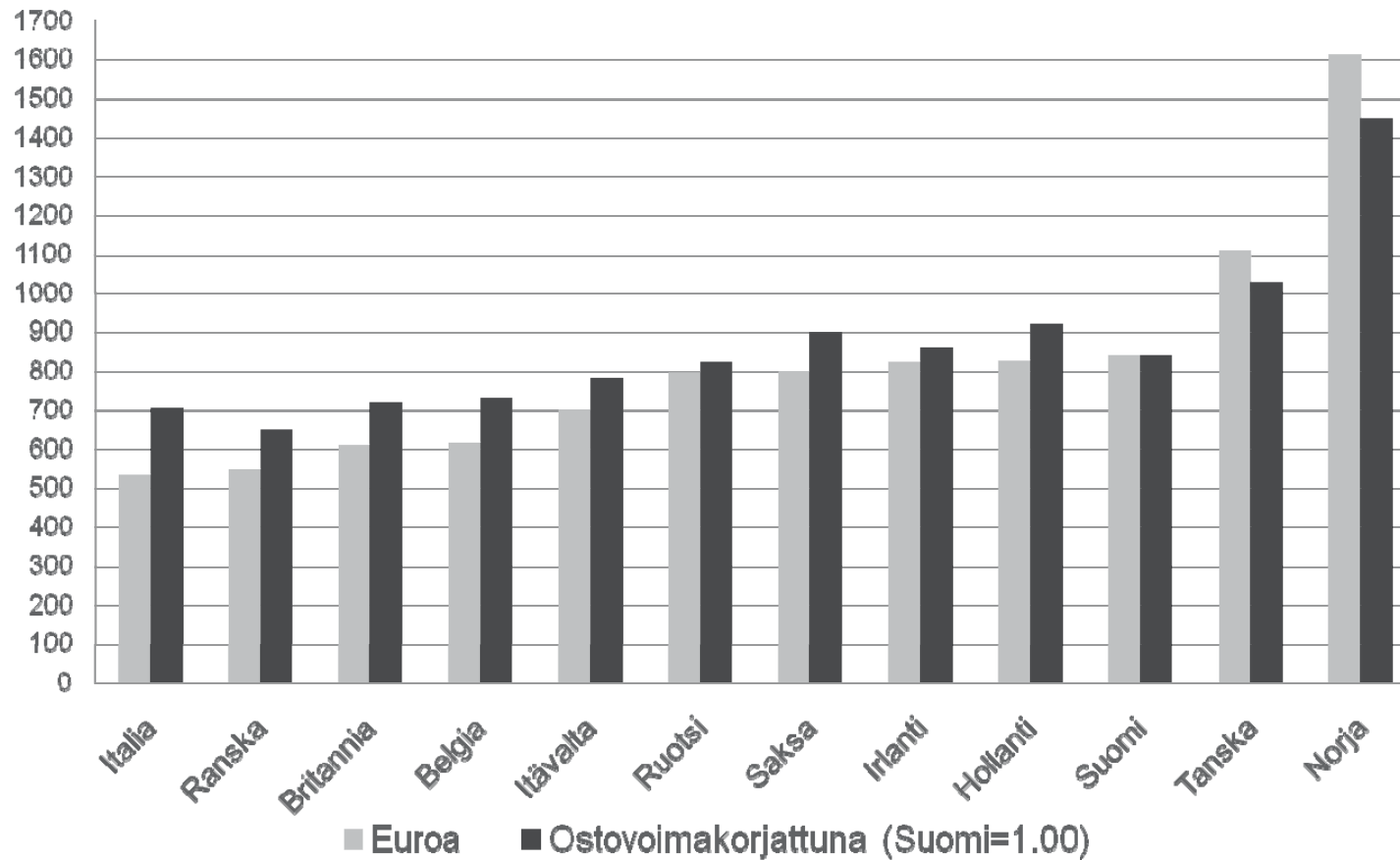
Jokaiseen kohtaan on monta näkökulmaa, esimerkkinä köyhyys

- Suhteellinen köyhyys on lisääntynyt
- Tuloerot ovat voimistuneet
- Perusturva on jäänyt ansiotason kehityksestä
- Absoluuttinen köyhyys on vähentynyt
- Toimeentulotukiasiakkaita vähemmän
- Koettu köyhyys harvinaistuu
- Toimeentulotuen ja asumistuen yhdistetty taso hyvää eurooppalaista keskitasoa

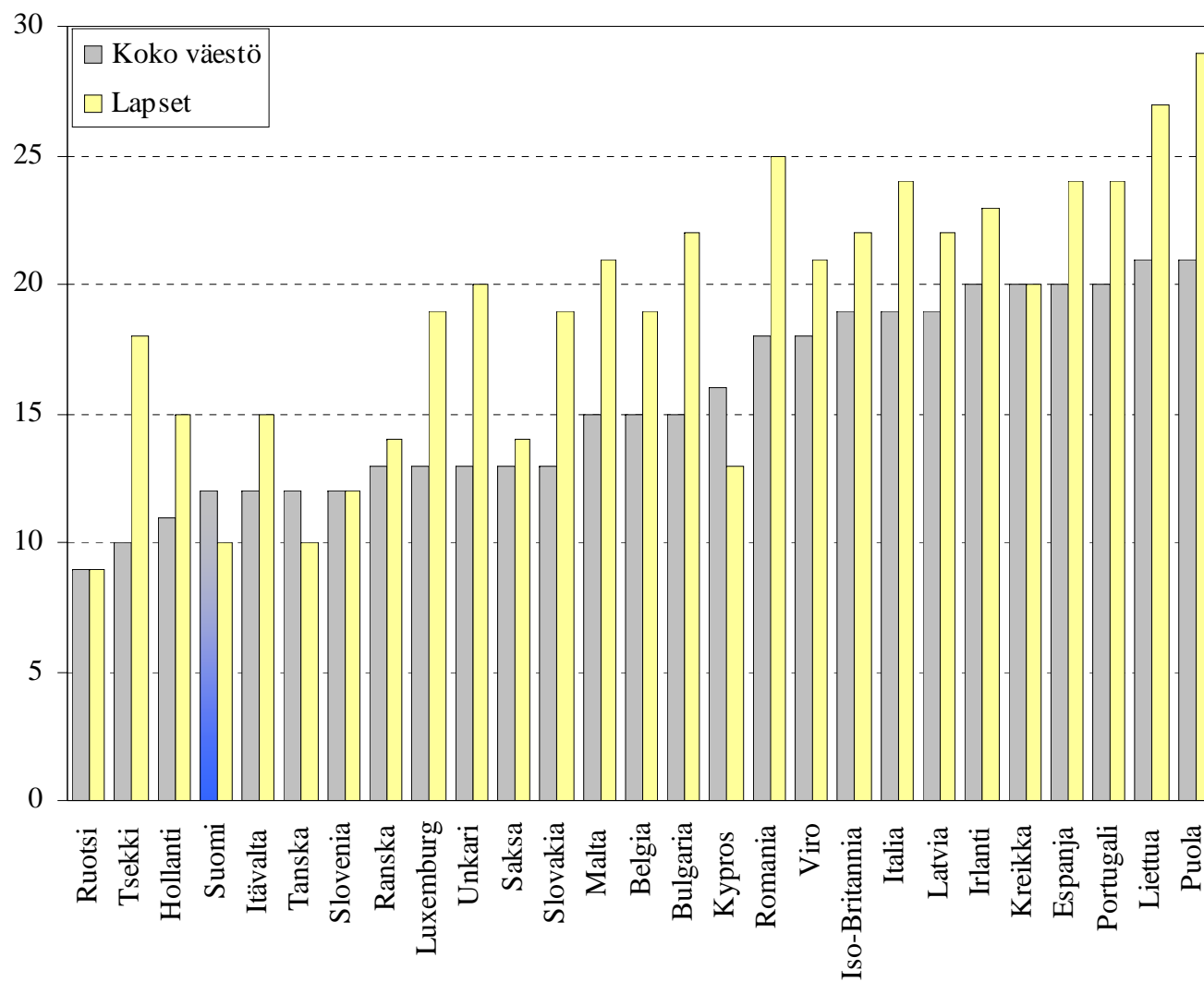
Vähimmäisturva yksinasuvalla valituissa Euroopan maissa 2005

euroa kuukaudessa ja ostovoimakorjatuissa euroissa

Lähde: SaMip project 2007



Köyhyysaste/-riski 2004 (käytettävissä olevat tulot alle 60 % mediaanitulosta)



Perusturvaetuuksien tasot ja kehitys: tammikuu 2009

		Muutos (%) tammikuusta 1994	
Etuus	Euroa kuukaudes sa	suhteessa hintoihin**	suhteessa ansiotasoon ***
Työttömyyden peruspäiväraha / työmarkkinatuki	550,15	0,6%	-24,6%
Korkeakouluopiskelijan opintoraha*	298,00	-13,5%	-35,1%
Vanhempainrahan vähimmäismäärä / Sair.vak. vähimmäispäiväraha*	550,19	24,7%	-6,5%
Kotihoidontuki, tuloton yhden lapsen yksinhuoltaja*	482,47	-37,6%	-53,2%
Täysi kansaneläke (yksinasuva)	583,03	7,2%	-19,6%
Toimeentulotuen perusosa (yksinasuva)	416,66	-4,2%	-28,2%

* Opintorahan korotus 1.8. 2008, Kotihoidon tuen hoitorahan korotus 1.1.2009, Sair.vak. vähimmäispäivärahan korotus peruspäivärahan tasolle 1.1.2009

** Indeksikorotukset työttömyysturvaan, kansaneläkkeisiin, ja toimeentulotuen perusosaan on laskettu olettamalla, että kuluttajahintaindeksin nousu jatkuu 4,4 %:n vuosivauhdilla.

*** Laskettu olettamalla, että ansiotasoindeksi nousu jatkuu 5,2%:n vuosivauhdilla.

Keskeinen ongelma

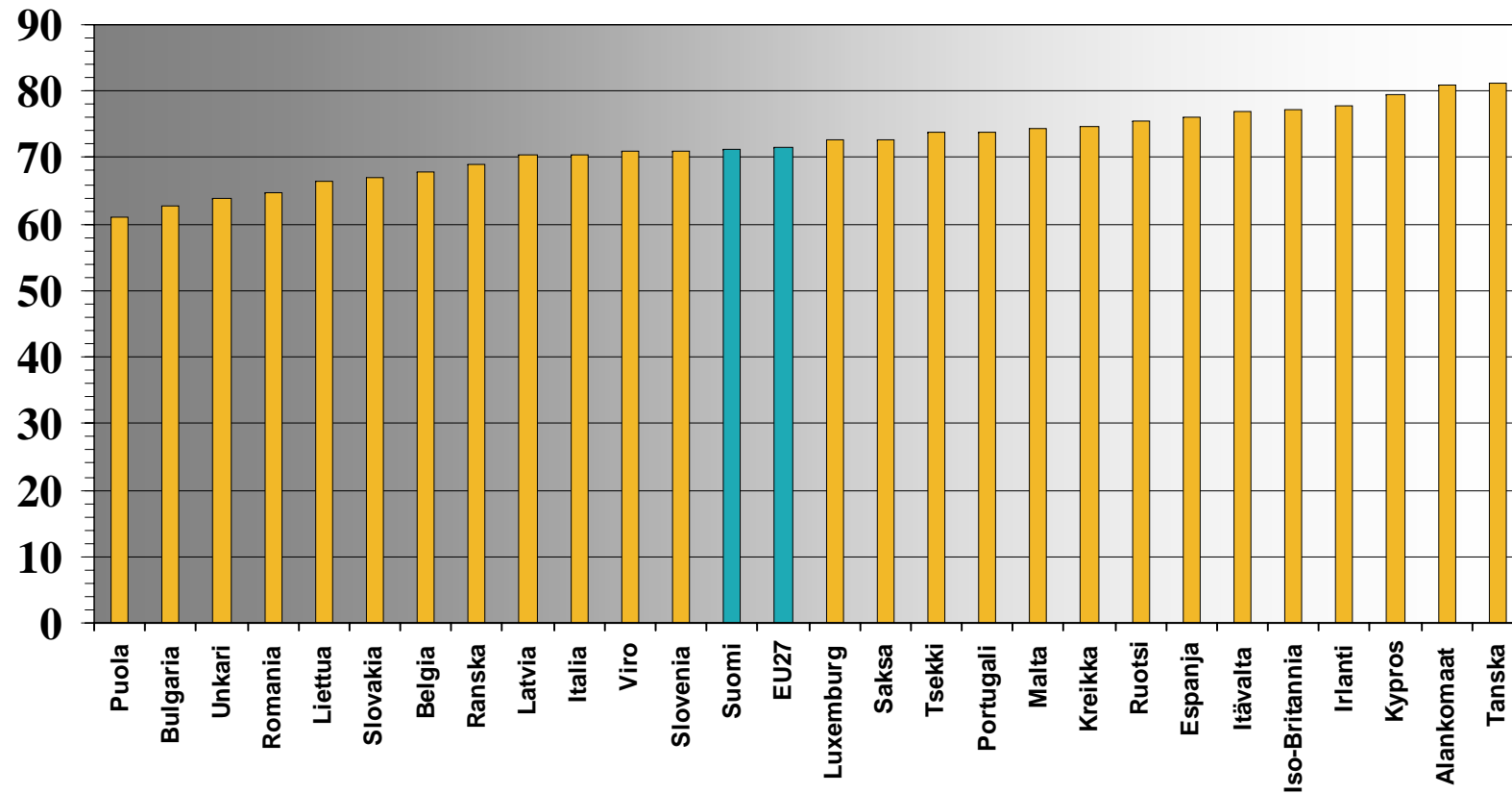
- Sosiaaliturvasta löytyy monia kehittämiskohteita
- Haasteena on elatussuhteen heikkeneminen, joka uhkaa sosiaaliturvan rahoitusta ja vaikeuttaa sitä kautta riittävän sosiaaliturvan järjestämistä koko väestölle
- Vaikeusastetta lisäävät globaali kilpailu ja työmarkkinoiden eriytyminen

Missä väestöryhmissä on työvoimapotentialia?

	Työllisyysaste yhteensä, % 2006	Työllisyysaste 15-24-vuotiaat		Työllisyysaste 25-54-vuotiaat		Työllisyysaste 55-64-vuotiaat	
		Miehet	Naiset	Miehet	Naiset	Miehet	Naiset
Suomi	67.3	39.9	41.4	85.2	79.7	54.8	54.3
2008 1. neljän.	69.1	35.8	40.2	86.8	81.0		
Tanska	73.2	63.0	64.5	89.2	81.7	68.1	53.5
Norja	72.3	53.2	53.0	87.8	81.8	73.2	61.6
Ruotsi	72.1	43.5	44.6	87.7	81.5	72.4	67.1

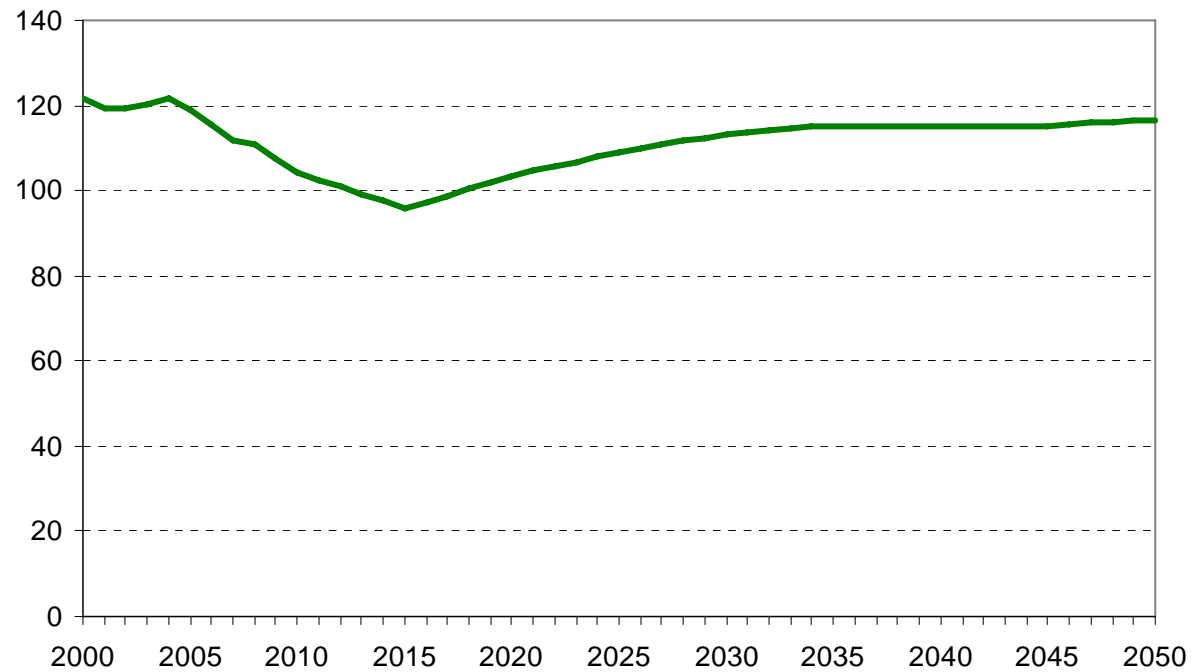
Lähde: OECD Employment Outlook 2007, 2008 1. neljännes Tilastokeskus

Miesten työllisyysaste EU-maissa vuonna 2006

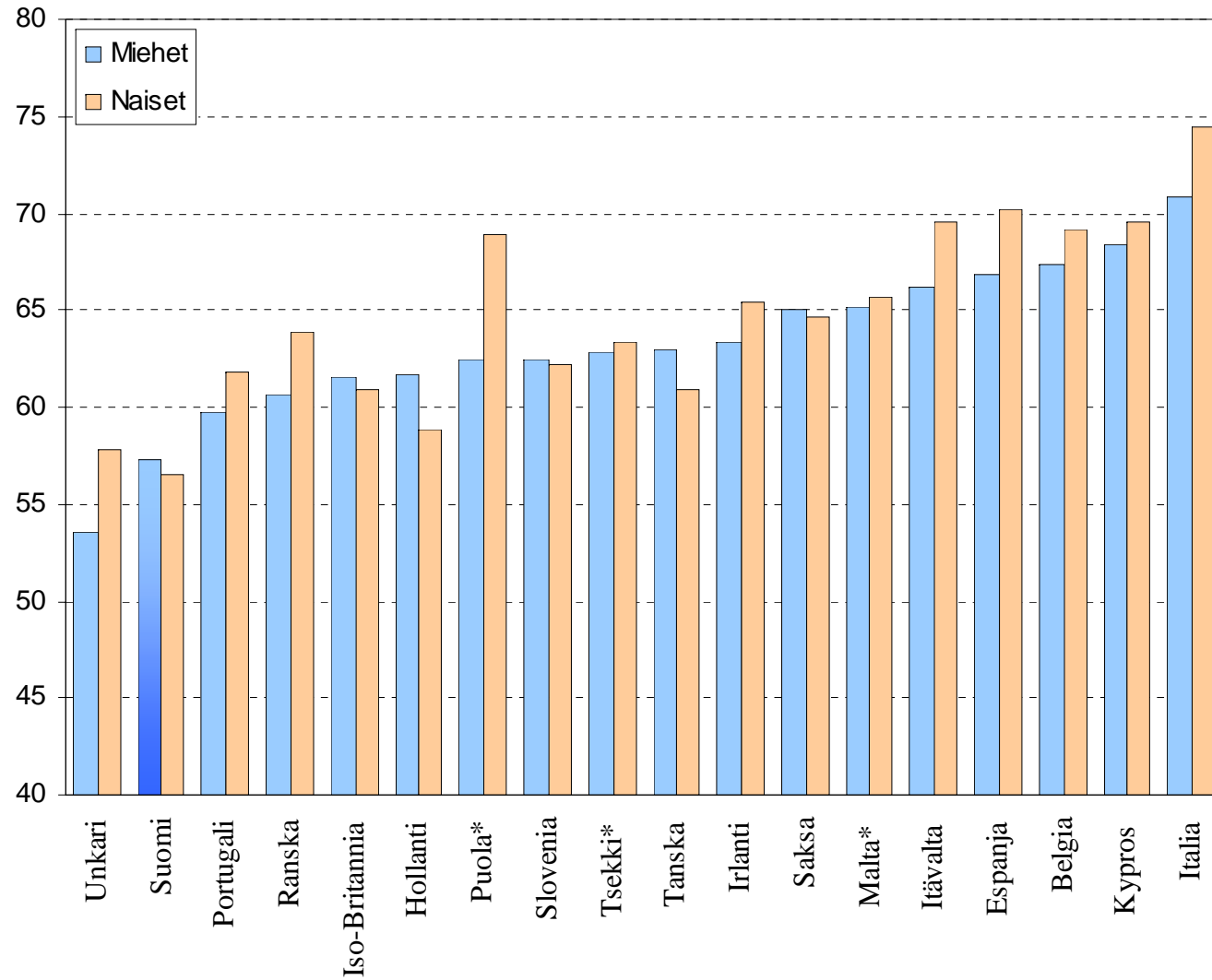


”Hollannin malli”

Elatussuhdeprojektio
oletus: työllisyysaste nousee 78 prosenttiin 2015



Terveen elinajan odote 2003



Siirtymiä työmarkkinoilla



Elatussuhteen korjaamiseksi sosiaaliturvan tehtävänä on huolehtia siitä, että siirtymät ovat turvallisia, opiskelu ja kuntoutus on tehokasta, työttömyys- ja sairausjaksot jäävät lyhyiksi, perheen perustaminen aientuu, perheelle jää aikaa ja eläkkeelle siirtyminen myöhentyy

Menneen korvaamisesta tuleviin mahdollisuuksiin

- Sosiaaliturvan perinteet liittyvät toteutuneiden riskien seurausten korvaamiseen
- Näköpiirissä on yhteiskunta, jossa sosiaaliturvan on tarjottava uusia mahdollisuuksia
- Elatussuhteeseen ja työllisyyteen vaikuttaminen edellyttää toimenpiteitä kaikissa elinvaiheissa, erityisesti työuran alku- ja loppupäässä

Muutoksia tarvitaan kaikilla tasoilla

- Muutoksia tarvitaan jo koulu- ja opiskeluvaiheessa syrjäytymisen estämiseksi
- Nuorten työllisyysaste selvästi alle pohjoismaisen tason
- Työtaitojen edistäminen ja siirtyminen työstä työhön on hoidettava kokonaisuutena tehokkaammin
- Työjärjestelyjä sekä työterveyshuollon ja kuntoutuksen toimintamalleja on muutettava ikääntyneiden työllisyysasteen nostamiseksi
- Korjattavaa löytyy asenteissa ja hapuilevissa toimintatavoissa
- *Sosiaaliturvan muutoksilla on vaikutettava tähän kokonaisuuteen*

Siirtymiä työmarkkinoilla

Opiskelu

Perhe

Aikuiskoulutus

Työttömyys Sairaus

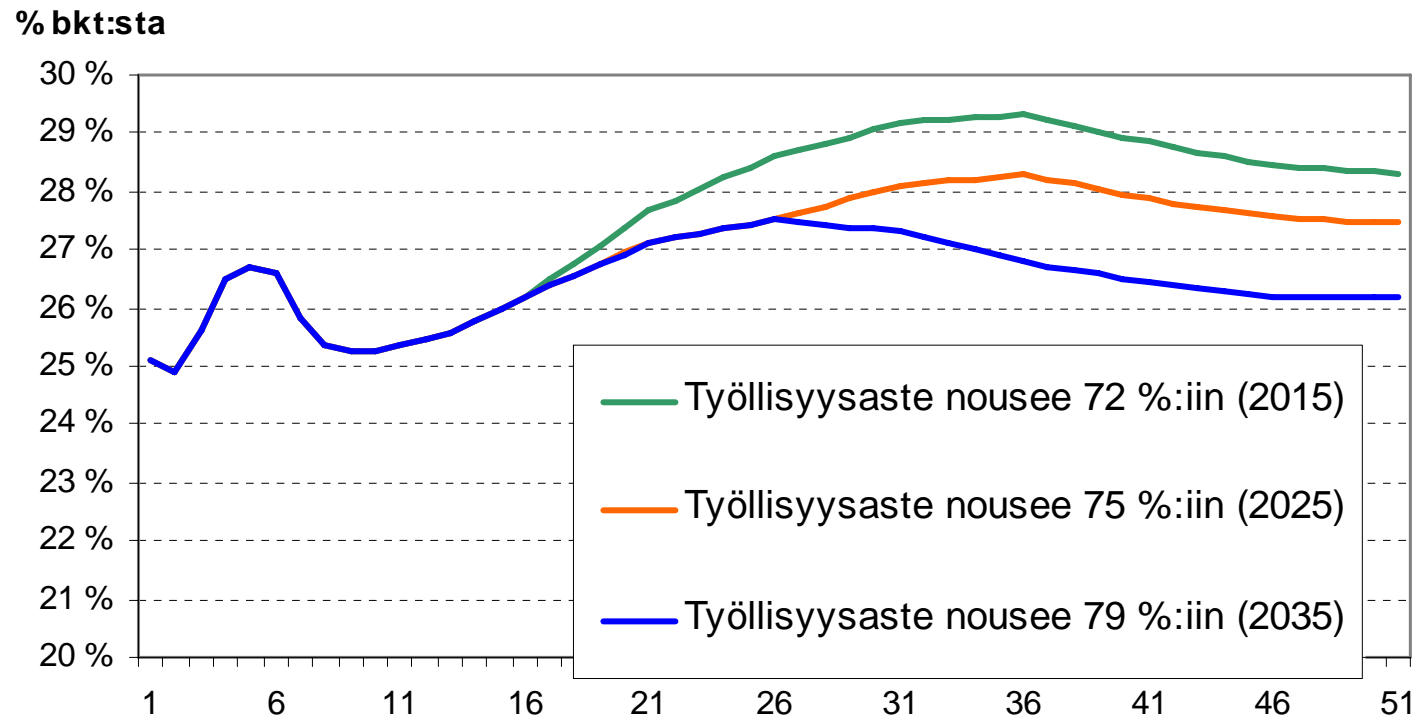
Työkyvyttömyys Kuntoutus



Työura

Elatussuhteen korjaamiseksi sosiaaliturvan tehtävänä on huolehtia siitä, että siirtymät ovat turvallisia, opiskelu ja kuntoutus on tehokasta, työttömyys- ja sairausjaksot jäävät lyhyiksi, perheen perustaminen aientuu ja eläkkeelle siirtyminen myöhentyy

Sosiaalimenot eri työllisyyskehityksillä



Elatussuhde ei ole ongelma, jos

- huolehditaan väestön uusiutumisesta
- aiennetaan työhön hakeutumista
- ehkäistään riskejä ja edistetään osaamista
- nopeutetaan työstä työhön hakeutumista
- vauhditetaan työkyvyn ja työvaatimusten sopeuttamista
- säästetään vanhuuden ja pahojen päivien varalle
 - *silloin on mahdollista huolehtia asiallisesta perus- ja ansioturvasta*

Rakenteellisia kysymyksiä

- Etuuksien taso ja keskinäiset suhteet
(ennakoitavuus, mahdollisuus vaikuttaa, suotavuus)
- Millainen tukirakenne edistää työllistymistä, työhön paluuta ja työssä jaksamista
- Aktivointikeinojen asema kokonaisuudessa
- Suhde muihin tuloihin
- Hinta- ja ansiotason kehityksen vaikutus

Kannustavuuteen ja rahoitukseen liittyviä kysymyksiä

- Mitä tiedetään tuloloukkujen vaikutuksista työn vastaanottamiseen
- Miten purkaa pahimpia kannustinloukkuja
- Miten heikompikin työpanos saadaan käyttöön
- Miten rahoitus voi tehostaa kannustavuutta
- Miten työllistäminen ja koulutus vaikuttavat työn tuottavuuteen
- Miten painotetaan palvelumaksujen funktioita (fiskaalinen, ohjaava, saatavuus)
- Miten elatussuhteen kehitysvaihtoehdot näkyvät menoissa

Kysymyksiä menettelytapojen yksinkertaistamisesta

- Mitä mahdollisuuksia on määritellä käsitteet, ikärajat ja vastaavat samoiksi laista riippumatta
- Miten varmistaa toimeentulon katkeamattomuus
- Mitä mahdollisuuksia on nopeuttaa ja selkeyttää asioiden käsittelyä prosessia muuttamalla ja määräaikoja asettamalla
- Miten selkeyttää hallintoa ja parantaa oikeusturvaa
- Miten saumatonta asiakaspalvelua voidaan parantaa
- Miten lainsäädännön arkkitehtuuria voisi parantaa

Aikatauluista

- Erillisesityksiä syksyllä eduskuntaan
- Kokonaisesityksen suuntaviivat vuoden 2008 lopussa
- Arvio tulevasta menokehityksestä helmikuu 2009
- Vuoden 2010 alussa voimaantulevat lait huhtikuussa 2009
- Koko esitys vuoden 2009 lopussa